

# As Oy Limingan

## Niittomiehentie 26

Niittomiehentie 26, 91900 Liminka



**Pro LKV**  
**OULU**

oulu@prolkv.com  
puh 010 322 3520

9.11.2023



Limingan keskustan läheisyyteen rakennetaan uusi rivi-paritaloyhtiö. Rakentaminen on aloitettu syksyllä 2023 ja asunnot ovat muuttovalmiita loppu syksystä 2024.

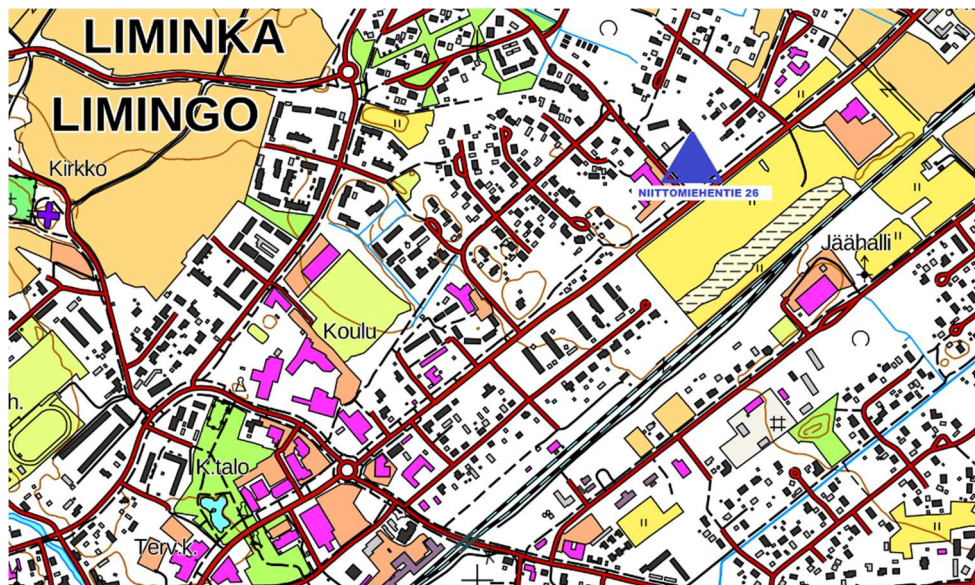
Yhtiöön tulee kaksi rivitaloa ja yksi paritalo, jotka käsittävät yhteensä 14 huoneistoa. Kaikki huoneistot ovat yhdessä tasossa. Huoneistotyyppit rivitalossa 2h+kk+s 46,0 m<sup>2</sup> / 2h+k+s 55,0 m<sup>2</sup> / 3h+k+s 70,0 m<sup>2</sup> / 3h+k+s 73,0 m<sup>2</sup> ja paritalossa 4h+k+s 93,0 m<sup>2</sup>.

Oma tontti ja maalämpö takaavat alhaiset asumiskustannukset nyt ja tulevaisuudessa. Autopaikkojen sähköistyksessä huomioidaan hybridi- ja sähköautojen lataus. Koneellistettu moderni keittiö mm. kalusteuuni, induktioliesitaso, astianpesukone, integroitu mikro ja jääkaappipakastin tai jääkaappi ja pakastinkaappi. Pesutilat ovat laatoitettu ja saunan lauteet lämpökäsiteltyä puuta, saunan ja pesuhuoneen välinen seinä on lasia. Pesukone ja kuivausrumpu kuuluvat varustukseen tai vaihtoehtoisesti kuivaava pesukone. Kaikissa asuintiloissa vesikiertoinen lattialämmitys.



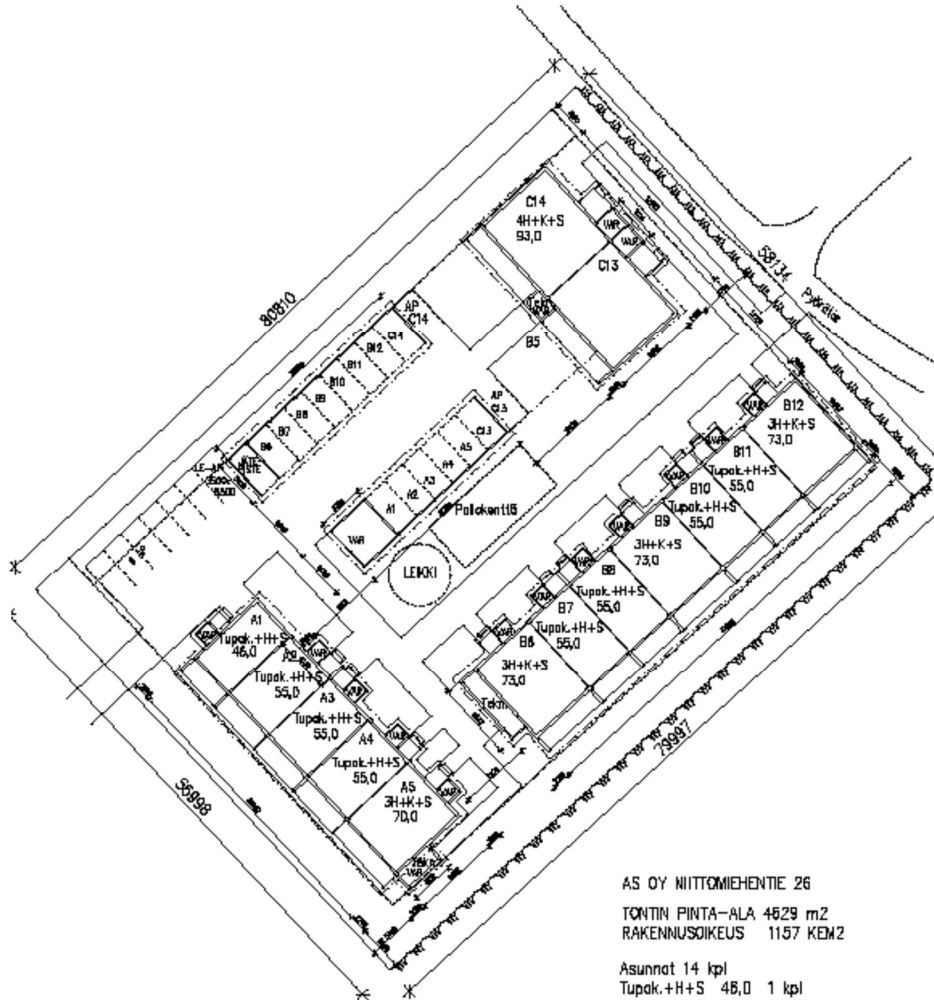
Autopaikkojen sähköistyksessä on huomioitu hybridi- ja sähköautojen latausmahdollisuus. Autokatosten yhteydessä taloyhtiön varastot pyörille ja liikuntavälineille. Jokaisella huoneistolla oma lämmin varasto.

Alle kilometrin säteeltä löytyvät muun muassa päiväkotia, peruskoulu, lukio sekä Limingan keskustaan kaikkine palveluineen.



# Yhtiöllä oma tontti

jossa runsaasti istutuksia



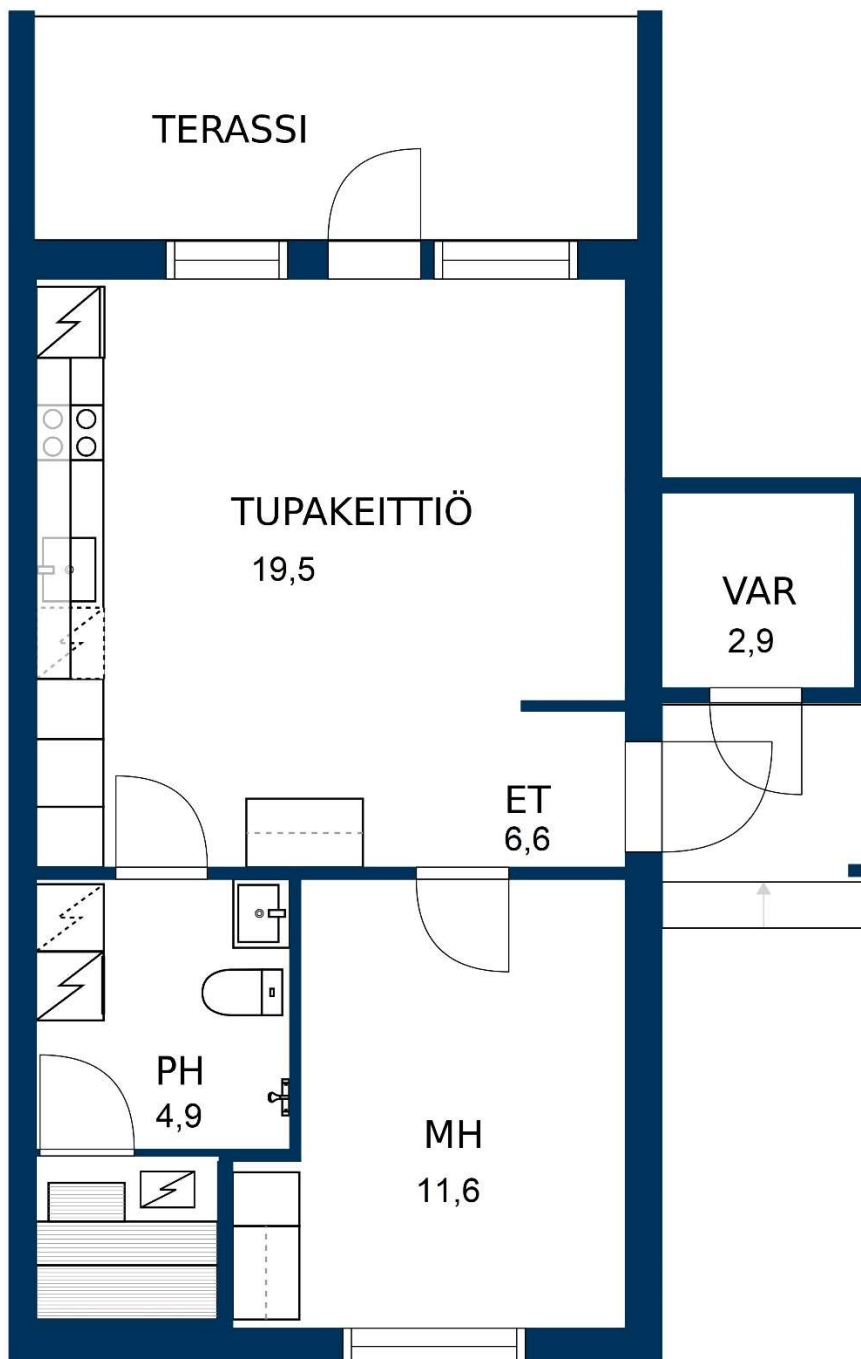
AS OY NIITTOHEHENTIE 26  
TONTIN PINTA-ALA 4629 m<sup>2</sup>  
RAKENNUSOIKEUS 1157 KEM<sup>2</sup>

Asunnot 14 kpl  
Tupak.+H+S 46,0 1 kpl  
Tupak.+H+S 55,0 7 kpl  
3H+K+S 70,0 1 kpl  
3H+K+S 73,0 3 kpl  
4H+K+S 93,0 2 kpl

KERROSALAT:  
A-TALO 314+27 = 341 KEM<sup>2</sup>  
B-TALO 487+42 = 529 KEM<sup>2</sup>  
C-TALO 208+19 = 227 KEM<sup>2</sup>  
PP-VAR 20 KEM<sup>2</sup>  
YHTEENSÄ: 1126 KEM<sup>2</sup>

# A1 / 2h+k+s 46,0 m<sup>2</sup>

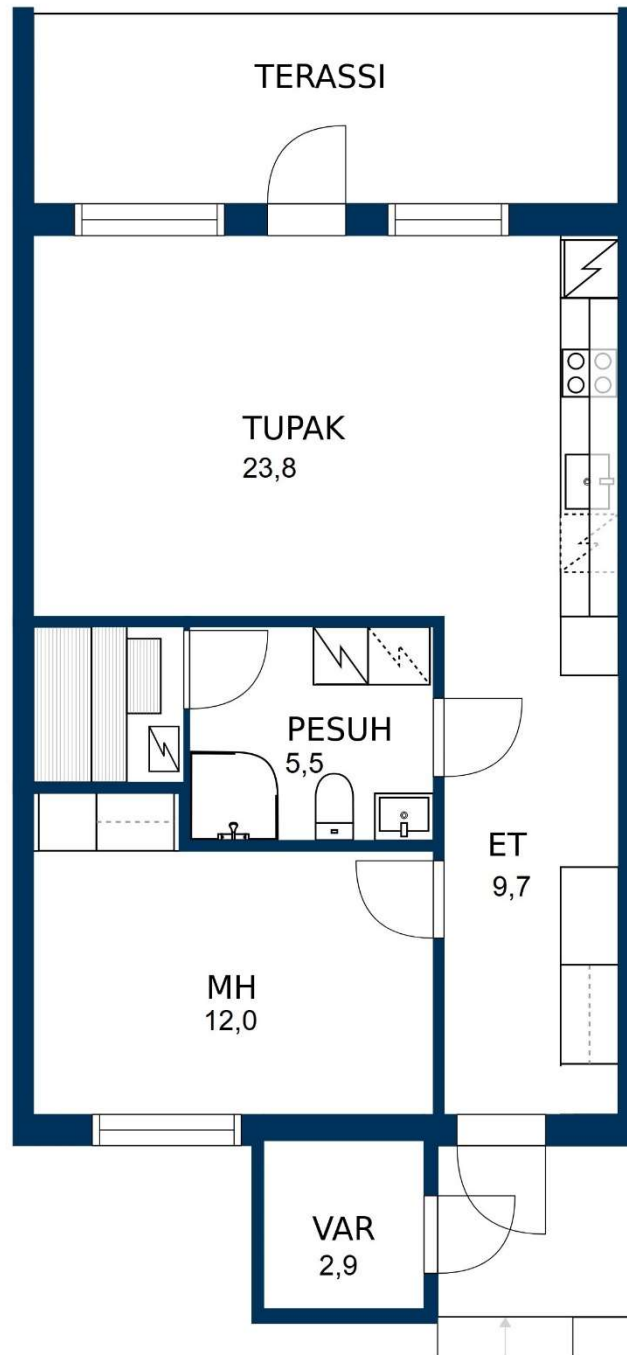
myyntihinta 58.400 / lainaosuus 87.600 / velaton hinta 146.000



SUUNTAA ANTAVA, EI MITTAKAAVASSA.

# A2, A3, A4 / 2h+k+s 55,0 m<sup>2</sup>

myyntihinta 67.600 / lainaosuus 101.400 / velaton hinta 169.000



SUUNTAA ANTAVA, EI MITTAKAAVASSA.

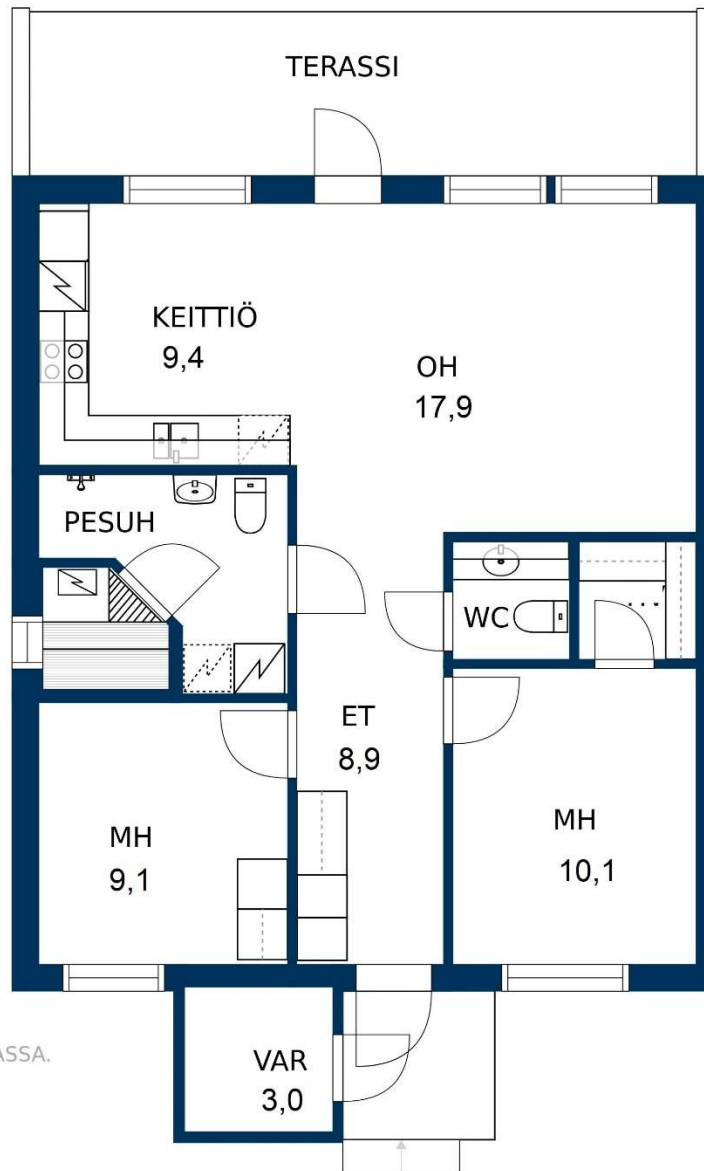
# B7, B8, B10, B11 / 2h+k+s 55,0 m<sup>2</sup>

myyntihinta 67.600 / lainaosuus 101.400 / velaton hinta 169.000



# A5 / 3h+k+s 70,0 m<sup>2</sup>

myyntihinta 86.000 / lainaosuus 129.000 / velaton hinta 215.000

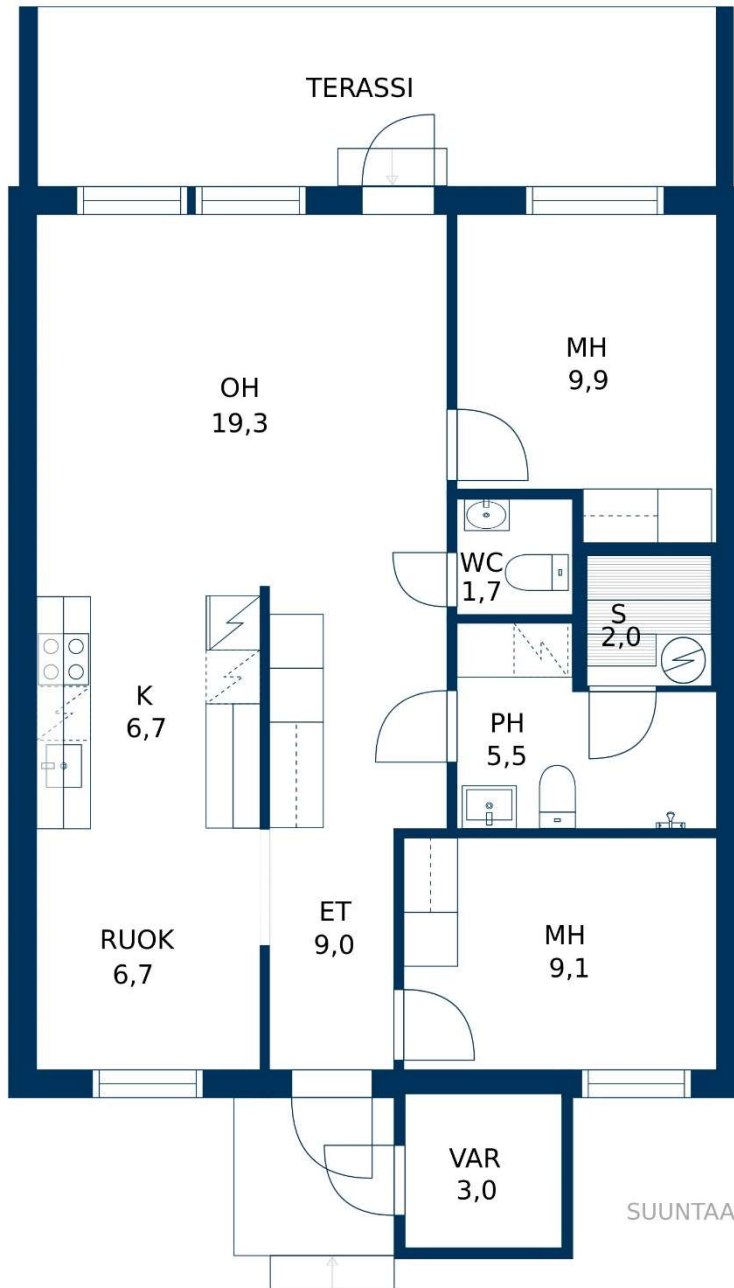


SUUNTAA ANTAVA, EI MITTAKAAVASSA.



# B9, B12 / 3h+k+s 73,0 m<sup>2</sup>

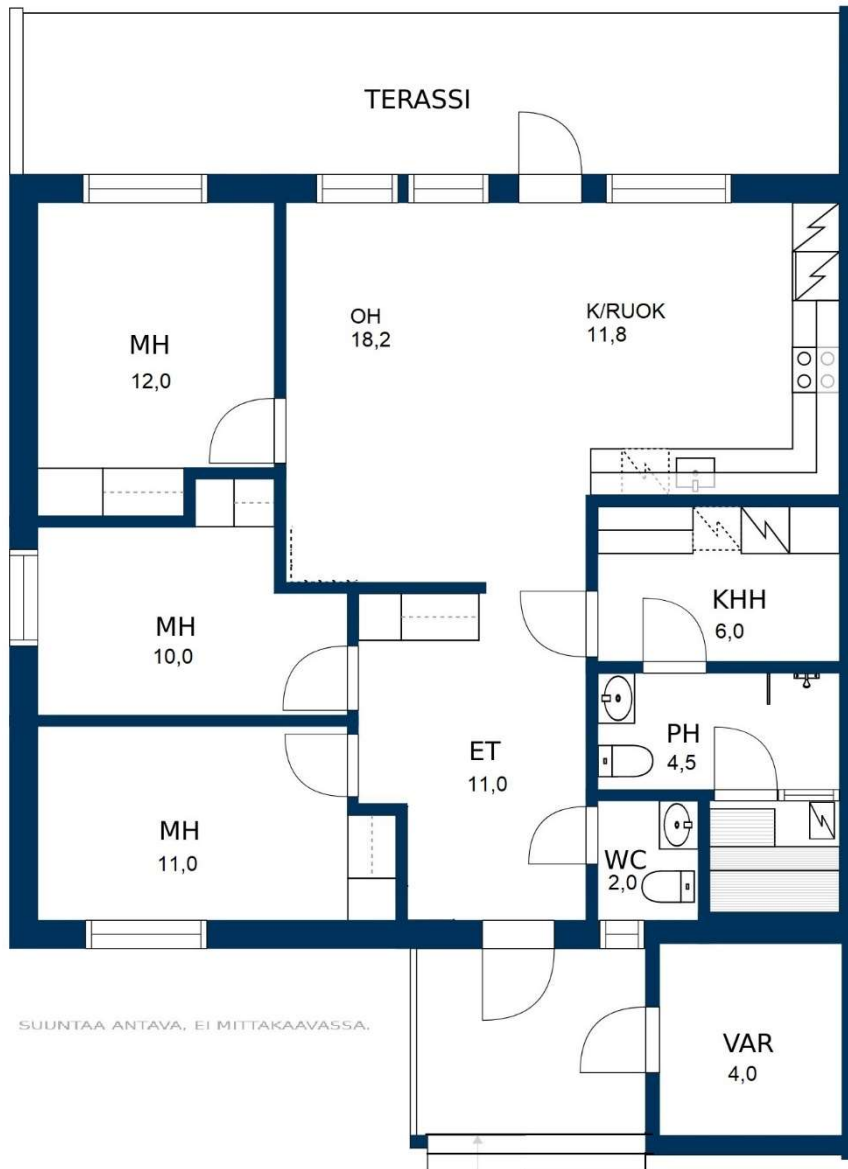
myyntihinta 88.400 / lainaosuus 132.600 / velaton hinta 221.000



SUUNTAA ANTAVA, EI MITTAKAAVASSA.

# C13 / 4h+k+s 93,0 m<sup>2</sup>

myyntihinta 112.200 / lainaosuus 166.800 / velaton hinta 278.000

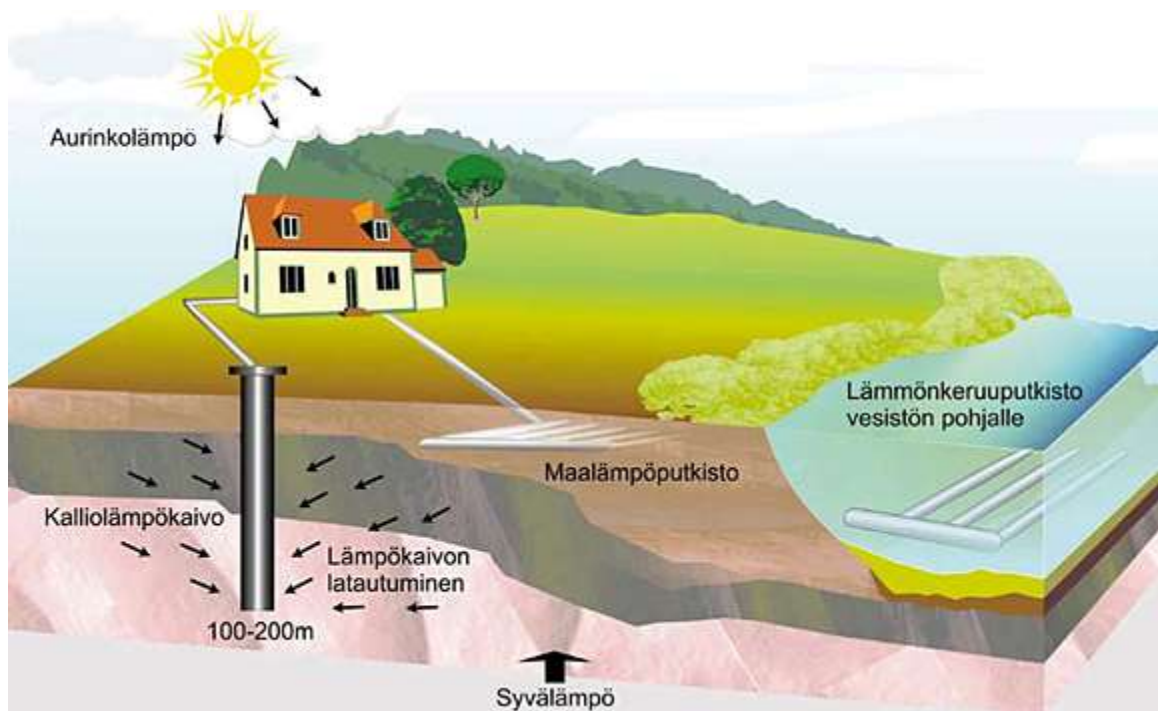


# Energiatehokas ja ympäristöystävällinen maalämpö!

Maalämpö on suomalaisiin oloihin sopivin lämmitysjärjestelmä; auringon maahan sitoutunutta lämpöä on saatavilla ympäri vuoden ja lämpöpumppu pystyy keräämään suurimman uusiutuvan energiamäärän.

Kaikista lämmitysmuodoista maalämpö on paras suoja kohoaville energiakustannuksille. Nimittäin maalämpöpumppu käyttää vähiten sähköä kylmimpinä talvipäivinä, kun pörssisähkö on kalleimmillaan.

Maalämpö on huolettomuutta ja erittäin suuri uusiutuvan energian osuus on taas ympäristöystävällisyyttä.



## Laadukkaat kodinkoneet ja kalusteet

- Kalusteet Topi Keittiön mallistoa
- Kalusteuuni
- Induktioliesitaso
- Integroitu mikroaaltouuni
- Astianpesukone
- Jääkaappipakastin tai jää- ja pakastinkaappi
- Pesukone ja kuivausrumpu tai kuivaava pesukone



## Saunat ja kylpyhuoneet

- Lauteet lämpökäsitelty puu
- Saunan ja pesuhuoneen välinen seinä kokonaan lasia
- Lattialaatta 10x10 harmaa
- Seinälaatta 30x60 valkoinen
- Pilarikiuas



## Rakenteet:

Perustukset ja alapohja:	Teräsbetoni ja lämmöneristys 200 mm
Vesikatto:	Huopakatto
Väliseinät:	Gyprox, puu/metalliranka runko.
Ulkoseinät:	Puuverhottu, puurunkoinen
Sa ja kph väliseinä:	Kokolasiseinä.
Ikkunat:	Tehdasvalmisteiset puu alumiini ikkunat.
Ulko-ovet:	Tehdasvalmisteiset puu ulko-ovet.
Väliovet:	Tehdasvalmisteinen valkoinen laakaovi.
Saunan ovi:	Tehdasvalmisteinen kokolasinen ovi.
Varaston/teknisen tilan ovi:	Tehdasvalmisteinen puu ulko-ovi.

## Pintamateriaalit:

Olohuone, makuuhuone, eteinen, keittiö, aula:

Lattialaminaatti, ruiskupinnoitettu levykatto valk, seinät maalattu Tikkurilan valk.

Eteinen: Lattialaminaatti, ruiskupinnoitettu levykatto valk, seinä maalattu Tikkurilan valk.

Pesuhuone: Lattia ja seinät laatoitettu, katto paneeli.

Kodinhoitotila:

Lattia ja seinät laatoitettu, katto paneeli.

Sauna: Lattia laatoitettu, seinät paneeli tai lasi, katto paneeli ja lauteet lämpökäsiteltypuu. Sähkökiuas (Mondex).

WC: Lattia laatoitettu, ruiskupinnoitettu levykatto valk, seinät maalattu Tikkurilan valk.

Kalustovälit: Välitilanlevy.

Listat: Ovi-ikkunalista valkoinen, jalkalista mukailee lattiasävyä, sauna, khh ja sh lista puun värinen ja ph:n ovi valkoinen muovilista.

Varasto: Lattia betonipinta ja seinät ei maalausta.

## Kalusteet/varusteet:

Topi-kalustajan mallisto. Koukut ja wc paperitelineet valkoinen (primo), keittiössä rst-allas ja laminaattipintainen työtaso. LVI kalustus standardi. Hanat (Oras), wc-istuin (IDO/Gustavberg).

## Kodinkoneet:

Pohjapiirustusten mukaisesti Elektrolux tai vastaava, väri valkoinen.

## Lämmitys ja energia:

Maalämpö, vesikiertoinen lattialämmitys. Varastot sähkö.

## Pihatyöt:

Asemapiirroksen mukaan.

## Aikataulu:

Aloitus syksy 2023. Valmistuminen syksy 2024.

# HUONESELOSTUS

11/2023

## Olohuone:

- Katto: Kipsilevy + roiskepinnoite.
- Seinät: Tasoite + maalaus sisälateksilla.
- Lattia: Laminaatti
- Varusteet: Ei varusteita.

## Keittiö:

- Katto, katto, lattia: Kuten olohuone.
- Kalusteet: Topi keittiön mallistoa kaluste-eritelmän mukaan. Kalustevälitilan levy.
- Varusteet: Jää-pakastinkaappiyhdistelmä (2h ja 3h), jääkaappi ja pakastinkaappi (4h), induktio liesitaso, kalusteuuni, integroitu mikro, IV-koneeseen kytketty liesikupu, astianpesukone.

## Makuuhuone:

- Katto, seinät, lattia: Kuten olohuone.
- Kalusteet: Topi keittiön mallistoa kaluste-eritelmän mukaan.
- Varusteet: Ei varusteita.

## Eteinen:

- Katto, seinät, lattia: Kuten olohuone.
- Kalusteet: Topi keittiön mallistoa kaluste-eritelmän mukaan.
- Varusteet: Ei varusteita

## Wc:

- Katto, seinät: Kuten olohuone.
- Lattia: Vesieristys, laatoitus ja valkoinen jalkalista.
- Kalusteet: Topi keittiön mallistoa kaluste-eritelmän mukaan.
- Varusteet: Pyyheliinakoukusto 4-os. 1 kpl, Wc-paperiteline.

## Pesuhuone:

- Katto: Paneloitu ja kattolistat.
- Seinät: Vesieristys ja laatoitus, saunan vastainen seinä lasia.
- Lattia: Vesieristys ja laatoitus.
- Kalusteet: Topi keittiön mallistoa kaluste-eritelmän mukaan.
- Varusteet: Kuivaava pesukone (2h ja 3h).
- Pyyheliinakoukusto 4-os. 2 kpl, Wc-paperiteline.

## Kodinhoitotila (4h):

- Katto: Paneloitu ja kattolistat.
- Seinät: Vesieristys ja laatoitus.
- Lattia: Vesieristys ja laatoitus.
- Kalusteet: Topi keittiön mallistoa kaluste-eritelmän mukaan.
- Varusteet: Pesukone ja kuivausrumpu (4h).

## Sauna:

- Katto: Paneloitu.
- Seinät: Paneloitu, kylpyhuoneen seinä lasia.
- Lattia: Vesieristys ja laatoitus.
- Varusteet: Lauteet ja saunajakkara, sähkökiuas.

## Varasto:

- Uretaanieristys, lämmitys sähköllä.
- Katto: Verhouslevy, ei käsittelyjä.
- Seinät: Verhouslevy, ei käsittelyjä.
- Lattia: Betonilaatta, ei käsittelyjä.
- Varusteet: Hyllyt 3 kpl

**Myynti:**  
**Pro LKV Oulu**  
**Rautatienkatu 26, 90100 Oulu**  
**puh 010 322 3520, oulu@prolkv.com**



**Pro LKV**  
**OULU**

**Rakentaja:**  
**www.saterakennus.fi**



**SUOMEN VAHVIMMAT PLATINA**  
Sate Rakennus Oy  
FI08024277 | 2019-2023





# Pro LKV

## OULU

---

---

---

---

---

---

---

---

---

---